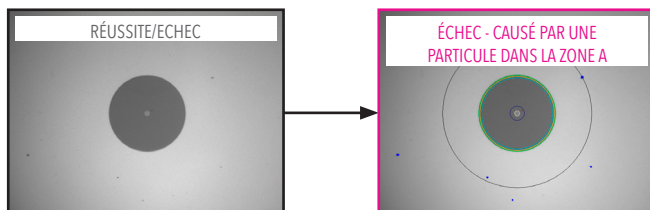


# 05. Microscopes d'analyse pour fibres optiques

Les connecteurs de fibre optique contaminés sont la principale cause de problèmes dans les réseaux optiques. Pour résoudre ce problème, la CEI a élaboré une norme relative à la qualité finale acceptable des fibres. Certifier la conformité à cette norme peut être un processus subjectif, complexe et chronophage.



## ÉLIMINE LES SUPPOSITIONS GRÂCE À DES TESTS OBJECTIFS



## P5000I

MICROSCOPE D'ANALYSE NUMÉRIQUE



Le P5000i est un microscope portable numérique qui inspecte et certifie automatiquement les extrémités de connecteurs de fibre en conformité avec les normes et les spécifications industrielles. Ce microscope numérique permet des résultats réussite/échec instantanés par simple pression d'un bouton, ce qui élimine toute supposition subjective qui prend du temps.

Compatible avec plusieurs plateformes, y compris T-BERD®/MTS-2000/4000/5800/6000A, HST-3000 et ordinateur portable et PC, le P5000i procure une analyse rapide et reproductible qui s'intègre aisément dans des procédures de test existantes. Les principaux fabricants, installateurs et prestataires de services mondiaux comptent déjà sur VIAMI pour certifier leurs connecteurs de fibre. Que les tests soient effectués dans la ligne de production ou sur le terrain, le P5000i offre les performances nécessaires.

### P5000I (typique chez 25°C)

|                                       |  |
|---------------------------------------|--|
| Champ visuel faible amplification     | Horizontal: 740µm<br>Vertical: 550µm             |
| Champ visuel haute amplification      | Horizontal: 370µm<br>Vertical: 275µm             |
| Image en direct                       | 640 x 480 fps                                    |
| Connecteur                            | USB 2.0 (compatibilité à l'arrière avec USB 1.1) |
| Longueur du cordon                    | 183 cm   |
| Senseur de la caméra                  | 2560 x 1920, 1/2, 5-in CMOS                      |
| Détection de la taille des particules | < 1µm  |
| Source lumineuse                      | LED bleue, + 1000.000 heures                     |
| Technique d'éclairage                 | Coax   |
| Alimentation                          | Port USB   |
| Dimensions                            | 140 x 46 x 44 mm                                 |
| Poids                                 | 110 g  |